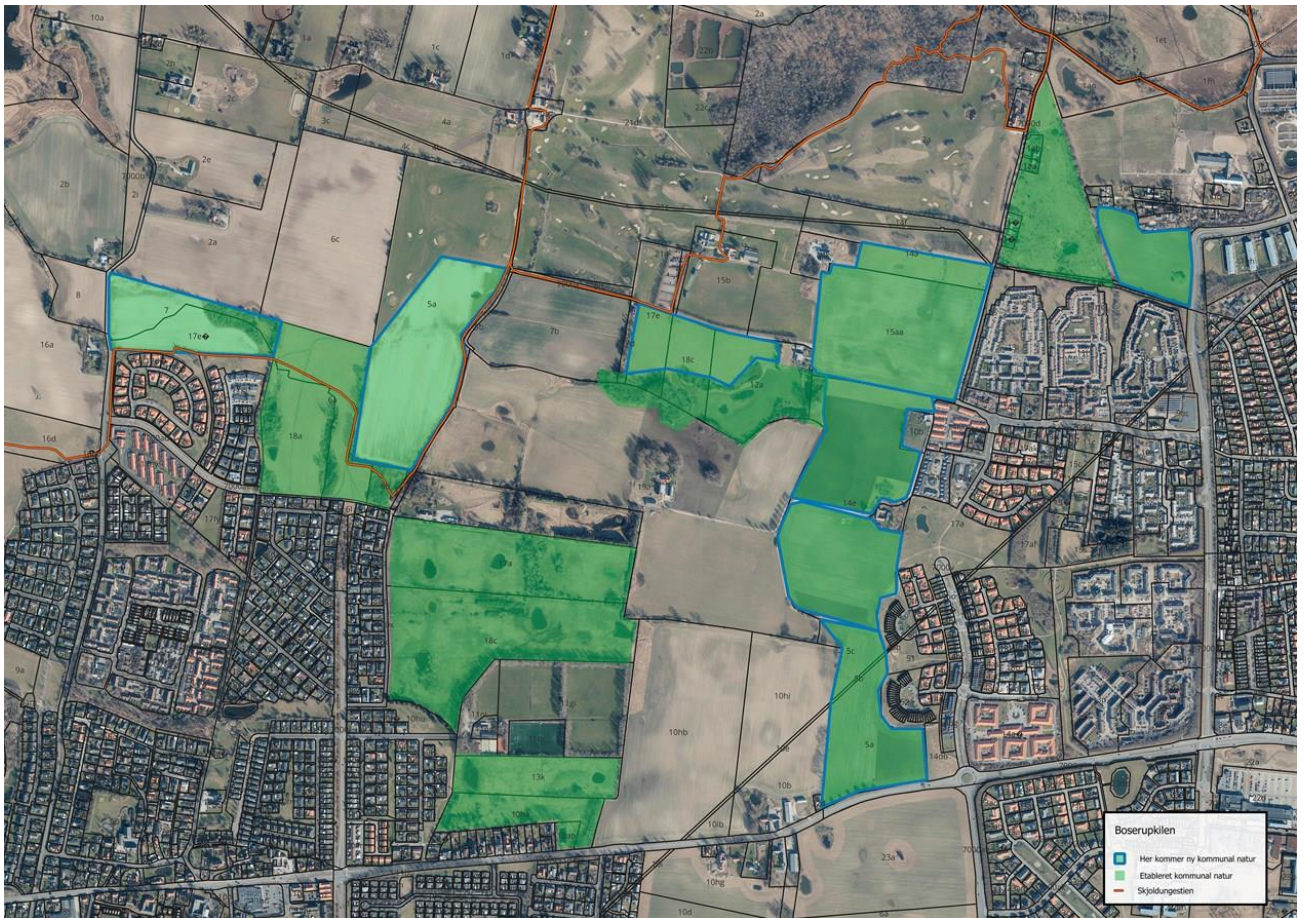


## Boserupkilen



Den grønne kile imellem Roskilde og Svogerslev, strækker sig fra Boserup Skov i nord til Holbækvej i syd.

Her veksler landskabet mellem landbrugsarealer, afgræssede enge, naturområder og rekreative områder.

Projekt Boserupkilen er en videreudvikling af Den Grønne Ring omkring Roskilde og er med til at sikre let adgang til naturen.

Kommunen ejer større landbrugsarealer i området, der igennem flere år har været dyrket økologisk.

Disse marker omdannes nu til natur med fokus på at bibeholde værdierne ved det åbne land.

Der skal arbejdes med at genoprette den naturlige vandbalance og f.eks. skabe vandhuller. Der skal udvikles åbne engarealer med urtevegetation, stensamlinger, fritstående træer og lunde med beplantning. Den eksisterende og nye natur i kilen vil blive plejet ved at slå græsset, afbrænde visse områder og lade dyr græsse.

Disse tiltag vil gavne den biologiske mangfoldighed, da de skaber nye levesteder for dyr og planter, samtidig med at de forbedrer kvaliteten af den eksisterende natur.

Området ligger meget bynært og giver derfor bedre mulighed for at mange kan komme ud og opleve naturen. Der bliver etableret stier, faciliteter og opholdsmuligheder, der sikrer gode muligheder for naturoplevelser i området.

**Kilde:**

**Fra Roskilde kommunes hjemmeside**